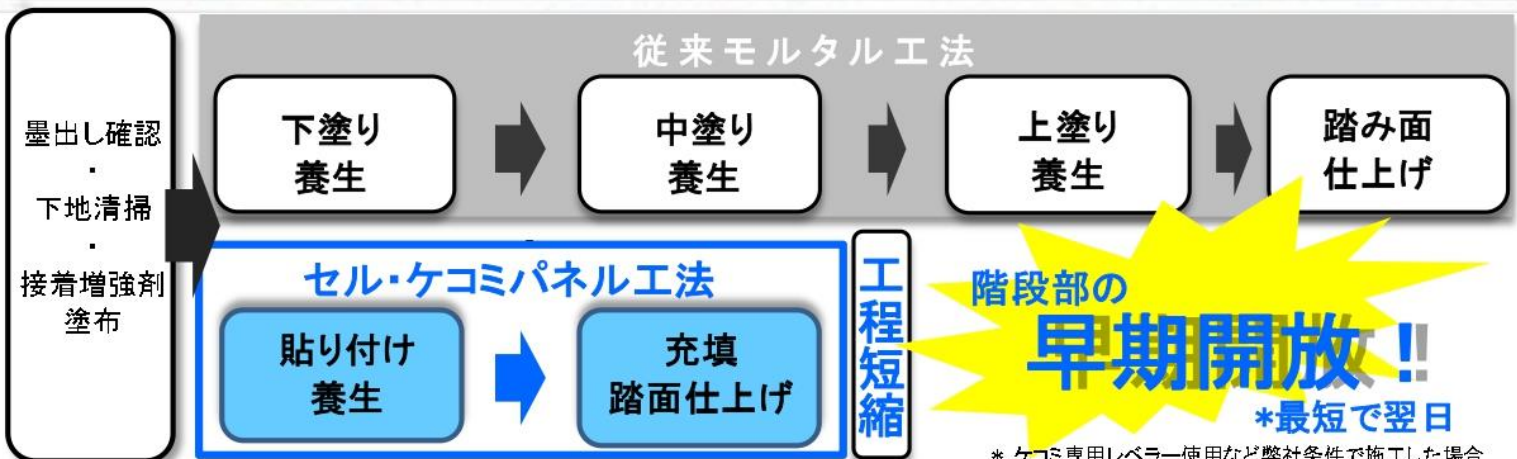
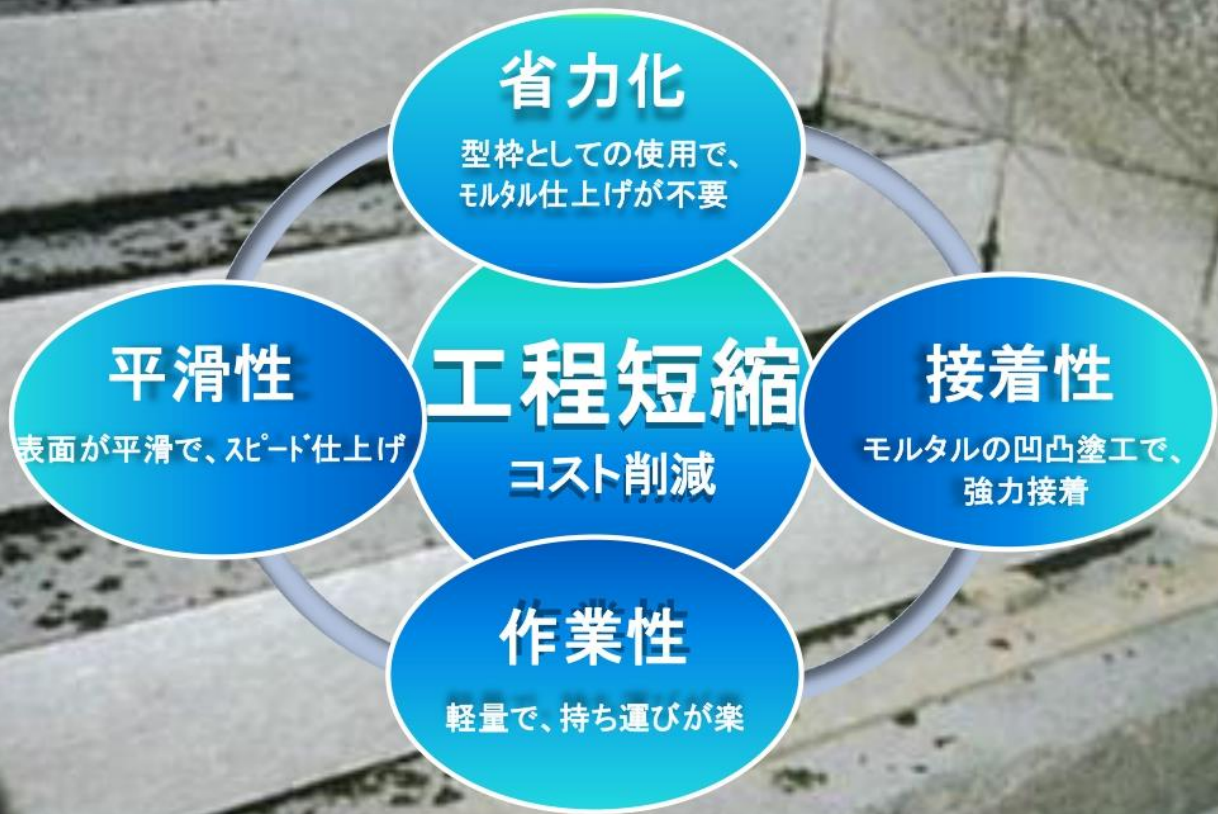


コンクリート階段専用蹴込板 (内外兼用)

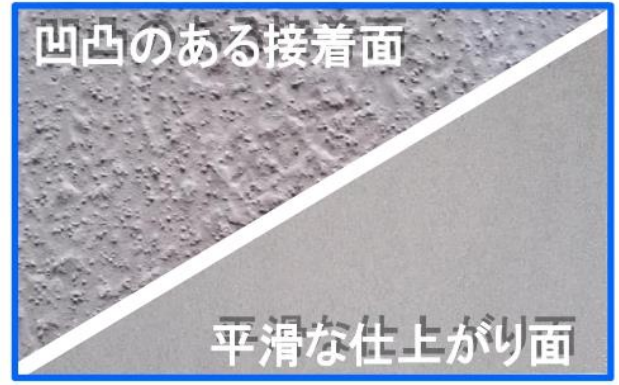
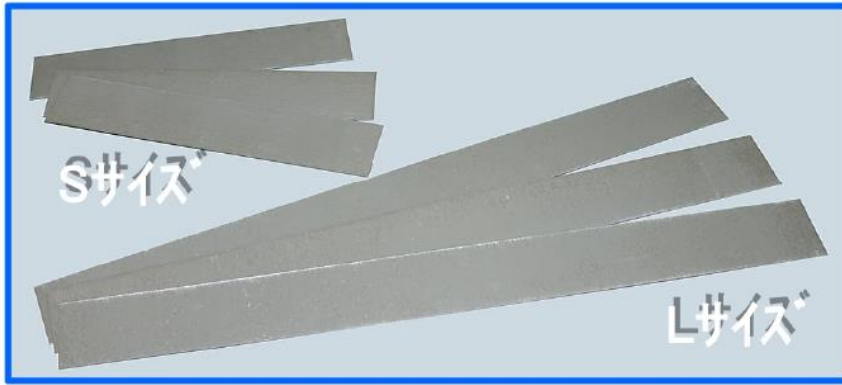
セル・ケコミパネル®

セル・ケコミパネルは、無石綿のスレート板にポリマーセメントモルタルを塗布したコンクリート階段専用の蹴込板です。

埋め込み式の型枠として使うことで、従来の左官仕上げによる階段施工に比べ、大幅な工程短縮を可能にした省力化商品です。



商品イメージ



規格品サイズ

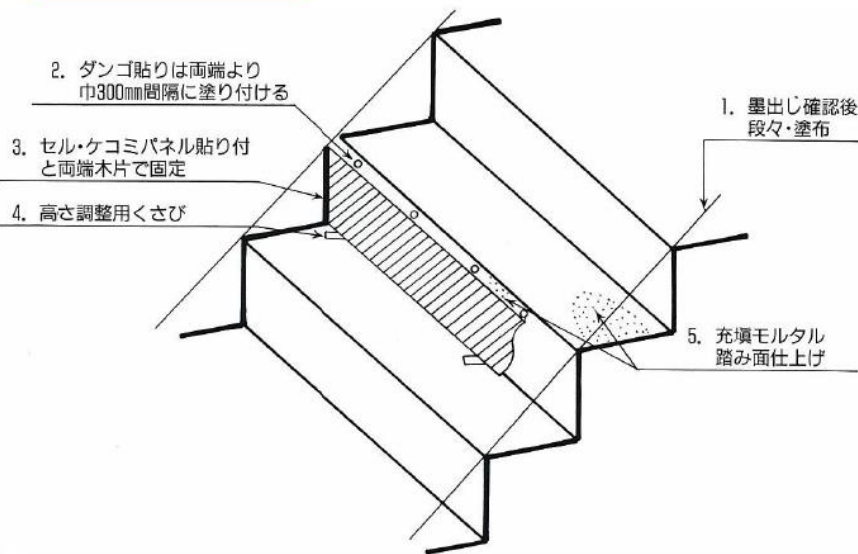
・高さは、170mmから200mmまで、5mm単位で7種類を設定
 ・幅は、Sサイズ(910mm)と、Lサイズ(1,820mm)の2種類を設定 *その他のサイズについてはご相談下さい

No.	品番	高さ (mm)	幅 (mm)
1	セル・ケコミパネル 170S	170	S (910)
2	セル・ケコミパネル 175S	175	
3	セル・ケコミパネル 180S	180	
4	セル・ケコミパネル 185S	185	
5	セル・ケコミパネル 190S	190	
6	セル・ケコミパネル 195S	195	
7	セル・ケコミパネル 200S	200	

No.	品番	高さ (mm)	幅 (mm)
8	セル・ケコミパネル 170L	170	L (1,820)
9	セル・ケコミパネル 175L	175	
10	セル・ケコミパネル 180L	180	
11	セル・ケコミパネル 185L	185	
12	セル・ケコミパネル 190L	190	
13	セル・ケコミパネル 195L	195	
14	セル・ケコミパネル 200L	200	

注) 2017年7月1日より、上記規格品への変更を予定しております。

貼り付け図



取扱上の注意

- ・出来るだけ換気の良い場所で、保護マスク・保護手袋を着用して使用して下さい。
- ・吸入した場合空気の新鮮な場所に移し、呼吸しやすい姿勢で休息させ、眼に入った場合眼をこすらずに異物感がなくなるまで清水で洗浄して下さい。
- ・切断などする際には大量の粉塵が出ますので、集塵装置などで集めて飛散を抑えて下さい。
- ・必要に応じて医師の手当て、診断を受けてください。
- ・使用後にはよく手を洗ってください。
- ※詳細な内容が必要な場合は安全データシート(SDS)をご参照下さい。

* 製品に関するお問い合わせは、下記取扱店、または弊社営業部までお願いいたします。

【取扱店】



株式会社 **松原建材**
 Building Materials Inc.

大阪府大阪市平野区長吉川辺3丁目20番3号
 TEL:06-6708-0021 / FAX06-6708-0021

DAICEL ダイセルミライズ株式会社

産業資材営業部

大阪支店：〒530-0011 大阪府大阪市北区大深町3-1 グランフロント大阪タワーB 30階
 TEL:06-7639-7471 FAX:06-7639-7477 <https://www.daicelmiraizu.com>